

## 发动机-ECU

## 拆卸与安装

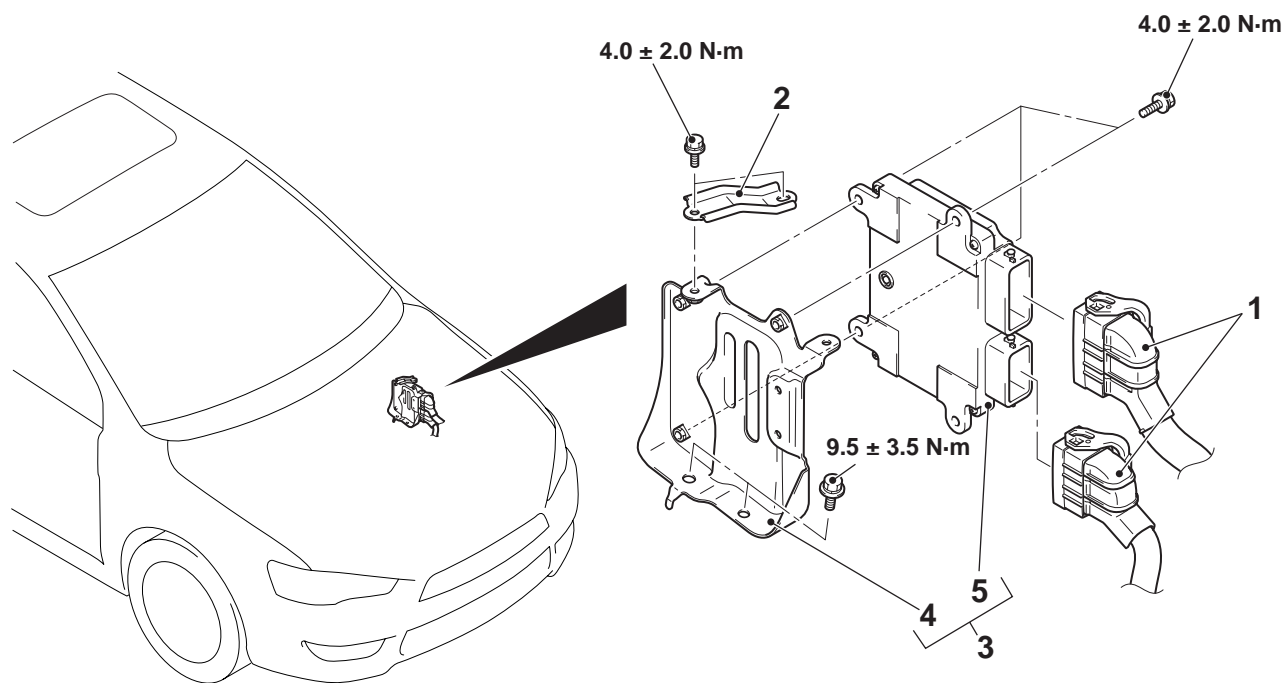
M1131033801233

## ⚠ 注意

- 更换发动机-ECU 后，不要同时更换晶片防盗装置 ECU (WCM) 或 KOS-ECU。若要更换多个 ECU，每次只能更换一个并要使用 M.U.T.-III 完成必要的 ID 注册（参阅第 42B 组 – 故障排除，ID 代码注册必要性判定表 P.42B-5）< 装配 KOS 的车辆 >（参阅第 42C 组 – 故障排除，ID 代码注册必要性判定表 P.42C-6）< 装配 WCM 的车辆 >。
- 更换发动机-ECU 后，怠速转速可能因 MPI 发动机学习值未完成而不稳定。要使其稳定，让系统学习怠速（参阅第 00 组 – 维修前的注意事项，MPI 发动机怠速学习程序 P.00-19）。
- 更换发动机-ECU 后，使用 M.U.T.-III 注册钥匙编码 [参阅第 00 组 – 维修前的注意事项，如何执行底盘识别号码（底盘号）写入 P.00-21]。
- 更换发动机-ECU 后，存储底盘识别号码并执行改型编码。

## 拆卸前与安装后操作

- 拆卸与安装空气滤清器总成（参阅第 15 组 – 空气滤清器 P.15-3）。



AC613515AB

## 拆卸步骤

&gt;&gt;A&lt;&lt;

- 初始化 < 仅安装 >
- 1. 发动机-ECU 插接器连接
- 2. ECU 支承
- 3. 发动机-ECU 和发动机-ECU 支架总成
- 4. 发动机-ECU 支架
- 5. 发动机-ECU

## 安装辅助要点

## &gt;&gt;A&lt;&lt; 初始化操作

将点火开关转到“ON”，然后转到“LOCK（OFF）”位置，并保持至少 10 秒。